

6 S 420 V ZF-Ecolite (Van)

6-Gang-Synchrongetriebe für leichte Nutzfahrzeuge



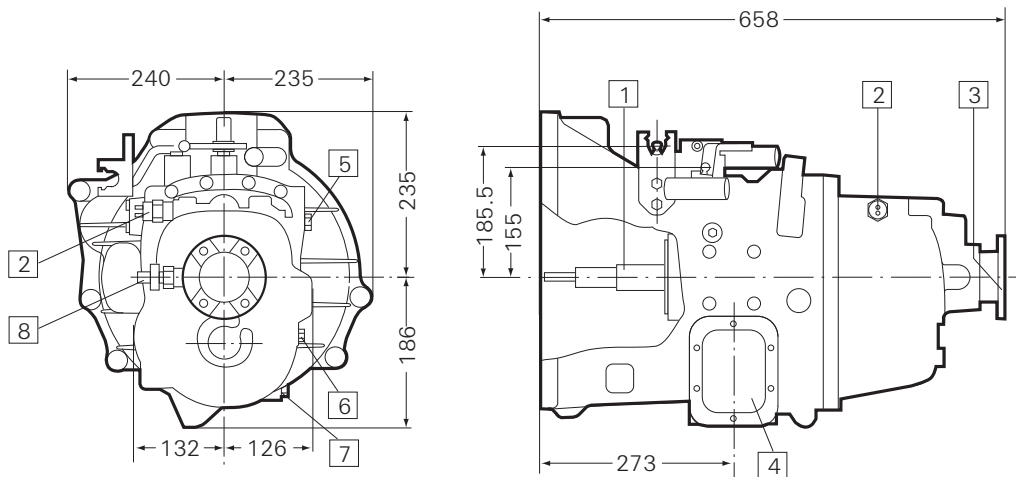
Getriebetyp	6 S 420 V
Eingangsdrehmoment	max. 420 Nm
Gewicht ohne Zusatzausrüstung	≈ 63 kg
Ölmenge für Standardeinbau	≈ 2.2 dm ³
Ölsorte	siehe ZF-Schmierstoffliste TE-ML 02
Einbau	stehend
Achsabstand	95 mm
Schaltung	vorbereitet für Kabelschaltung

Standard-Übersetzungen in Gang

1	2	3	4	5	6	R
5.152	3.022	1.956	1.360	1.000	0.799	4.636

6 S 420 V

Einbaumaße



- 1 Antrieb
- 2 Signalgeber „Neutral“
- 3 Abtrieb
- 4 Anschlussstelle für seitlichen Nebenantrieb

- 5 Signalgeber „R.-Gang“
- 6 Öleinfüllung und Ölüberlaufmessung
- 7 Ölabblass
- 8 Tachoanschluss