

6 S 350 V ZF-Ecolite (Van)

6-Gang-Synchrongetriebe für leichte Nutzfahrzeuge



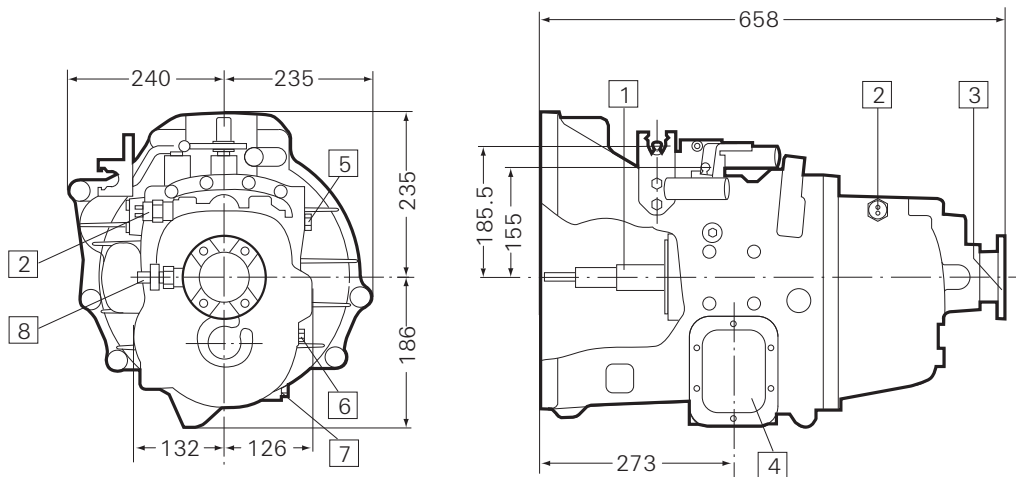
Getriebetyp	6 S 350 V
Eingangsdrehmoment	max. 350 Nm
Gewicht ohne Zusatzausrüstung	≈ 63 kg
Ölmenge für Standardeinbau	≈ 2.7 dm ³
Ölsorte	siehe ZF-Schmierstoffliste TE-ML 02
Einbau	stehend
Achsabstand	95 mm
Schaltung	vorbereitet für Kabelschaltung

Standard-Übersetzungen in Gang

1	2	3	4	5	6	R
6.727	3.947	2.555	1.778	1.289	1.000	6.055

6 S 350 VD

Einbaumaße



- 1 Antrieb
- 2 Signalgeber „Neutral“
- 3 Abtrieb
- 4 Anschlussstelle für seitlichen Nebenantrieb

- 5 Signalgeber „R.-Gang“
- 6 Öleinfüllung und Ölüberlaufmessung
- 7 Ölabblass
- 8 Tachoanschluss