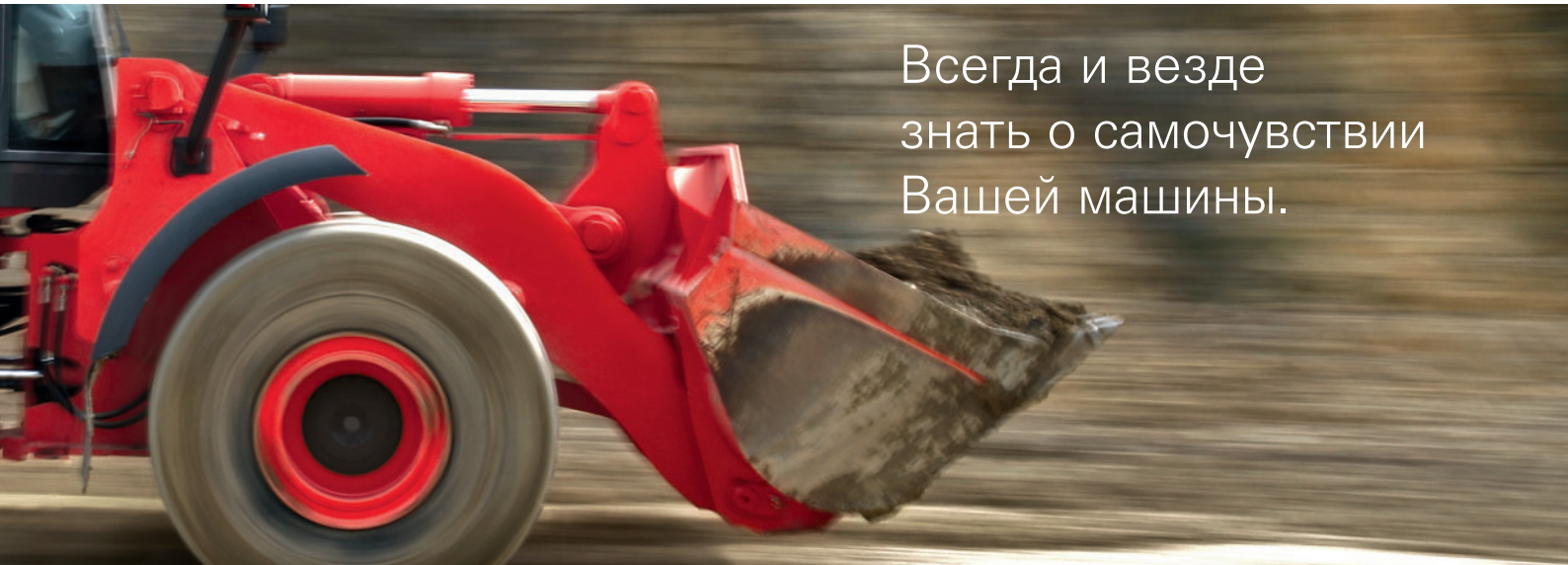





Всегда и везде  
знать о самочувствии  
Вашей машины.



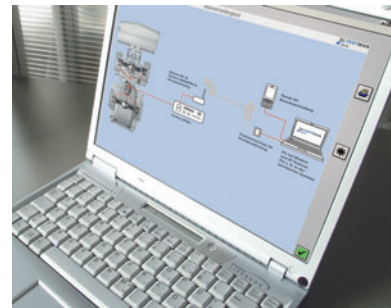
A photograph of a red tractor with large, treaded tires on a construction site. The tractor is positioned on a surface of loose soil or gravel. A red vertical bar is overlaid on the left side of the image, containing white text. The tractor's body is a bright red color, and the tires are black with a prominent tread pattern. The background shows a bright, sunny outdoor environment.

Сделайте Ваши строительные машины более рентабельными с помощью системы точной диагностики и прогнозирования.

# Держать руку на пульсе электронной системы Вашей машины

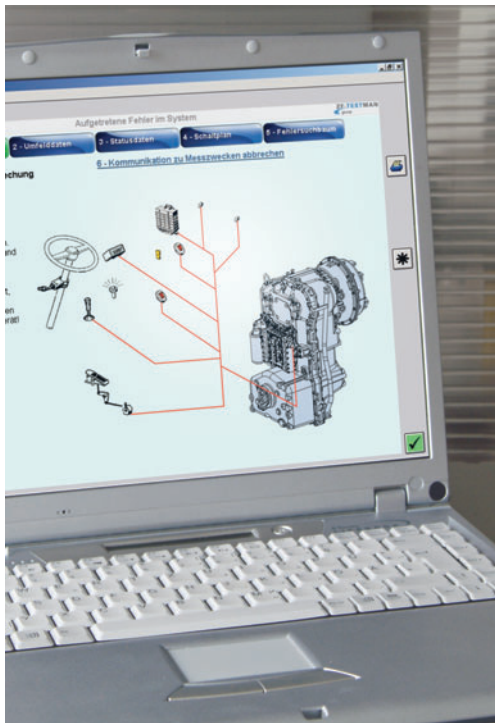
Современные системы приводной техники все больше насыщаются электроникой. Это увеличивает производительность и комфорт для водителя, но затрудняет техническое обслуживание и выявление неисправностей, если у Вас нет специального программного оборудования. Решение проблемы: программа ZF-Testman Pro.

С машиной все в порядке? Чтобы это узнать, не обязательно специально ехать в сервисный центр. Система ZF-Testman Pro проверит электронно-управляемые функции любого продукта ZF с помощью телеметрии или портативного компьютера в режиме online во время движения или стоянки. Для этого просто нужно подключить ноутбук с программным обеспечением для тестирования к электронной системе Вашей машины через обычные интерфейсы. Нажав на клавишу или щелкнув мышью, Вы получите ответы на все важные вопросы: Есть какие-то проблемы? В чем причина? Как их устранить? Какие неисправности могут выявиться в ближайшее время? Что можно улучшить в программе управления режимами движения и в стиле езды? С программой ZF-Testman Pro Вы всегда будете обладать самой полной информацией о состоянии Вашей машины и сможете целенаправленно и эффективно реагировать на проблемы. Таким образом, Вы сэкономите время и деньги.



От чего избавляет Вас пакет программ диагностики ZF-Testman Pro:

- трудоемкий и длительный поиск неисправностей
- ремонт «по подозрению»
- дорогостоящий ущерб
- затраты времени и денег



## Просто пойти и найти неисправность

Если система диагностики многое умеет, - этого еще недостаточно. Она должна быть еще и практичной и простой в управлении – для использования в движущемся транспортном средстве. ZF-Testman Pro – как раз такая система. А благодаря телеметрии у Вас постоянная связь со специалистами ZF.

Система диагностики ZF адаптируется к спецификации любого транспортного средства и учитывает любые пожелания клиента. При инсталляции можно выбрать любой из восьми языков – немецкий, английский, французский, русский, итальянский, польский, португальский, испанский. Простой и понятный пользовательский интерфейс с навигатором диагностики неисправностей в режиме меню обеспечивает быстрый вход в систему и надежную работу. Если есть технические условия для телеметрической связи, Вы в любое время в случае необходимости можете обратиться в режиме online к специалистам ZF.

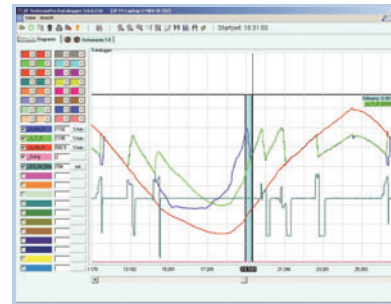
Есть однопользовательская версия ZF-Testman Pro. Для транспортных предприятий и производителей транспортных средств имеются многопользовательские версии, адаптированные под индивидуальные потребности клиентов. Регулярные обновления поддерживают постоянно высокий уровень эффективности.

# Самый быстрый способ узнать диагноз

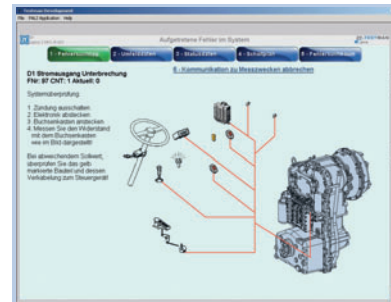
Где кроется неисправность? В системе трансмиссии? В электронном блоке управления двигателем? Техническое обслуживание не позволяет тратить время на гадание. Вашу строительную машину нужно как можно быстрее вернуть в строй. Преимущество ZF-Testman Pro: быстрая и точная диагностика неисправностей – в том числе удаленная диагностика.

## Характеристики программного продукта

- работает на обычном ноутбуке или персональном компьютере
- простое управление через меню
- диагностика во время движения или стоянки
- проверка всех входных и выходных сигналов
- база данных по неисправностям с указаниями по ремонту
- просмотр и анализ статистических данных
- задание параметров Вашей машины через интерфейс системы диагностики
- возможно программирования системы электроники коробки передач
- запись данных с помощью интегрированного устройства протоколирования Datalogger
- интегрированная документация по коробке передач (например, руководство по ремонту коробки передач)
- телефонный справочник глобальной сервисной сети ZF
- телеметрическая передача данных – самый эффективный метод диагностики

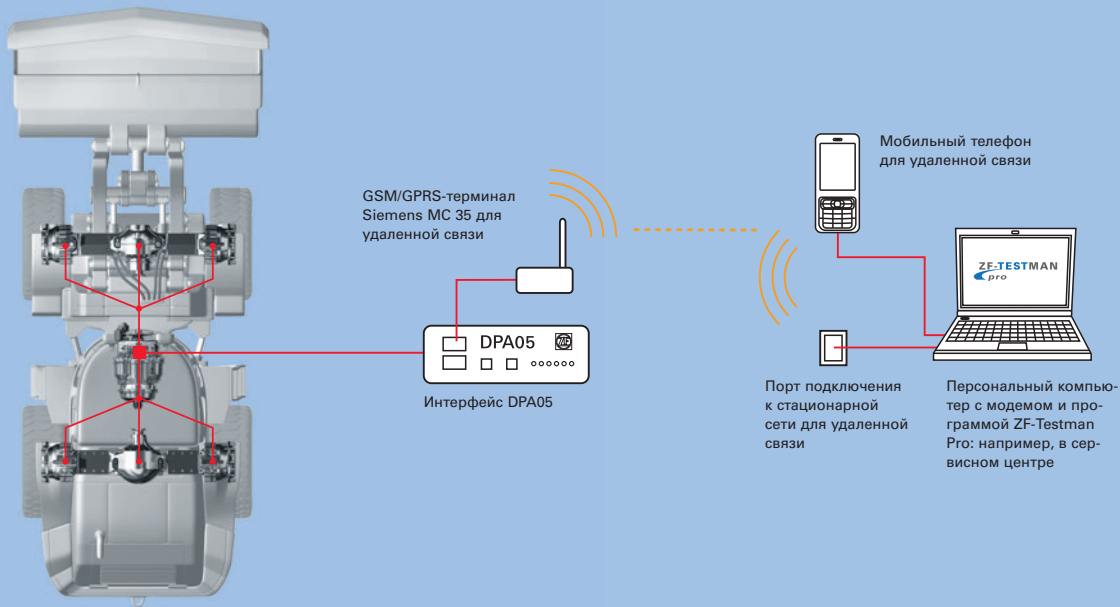


Устройства протоколирования Datalogger от ZF



Индикация неисправностей с указаниями по ремонту

## Графическая схема «Система удаленной диагностики»



**Принцип связи для системы диагностики ZF**  
Для связи между электроникой Вашей машины и внешним миром служит интерфейсный модуль DPA05.

К нему можно напрямую подключить ноутбук с программным продуктом по диагностике ZF-Testman Pro.

Если Ваша машина находится в пути или на рабочем объекте, то контроль можно осуществлять через телеметрическую связь. GSM-трансмиссер или мобильный телефон обеспечивают передачу данных через сеть сотовой связи на любую удаленную станцию, оснащенную модемом или портом для подключения телефона, мобильного или стационарного. Благодаря этому возможна диагностика путем целенаправленных запросов или постоянного, автоматического мониторинга.

## Благодаря телеметрии специалисты ZF всегда на месте.

Ваша машина работает на дальнем объекте, и там возникла проблема? Достаточно одного звонка! Телеметрия обеспечивает особенно эффективную диагностику транспортных средств. Данные тестирования передается в режиме реального времени во время работы.



### Телеметрическое оборудование

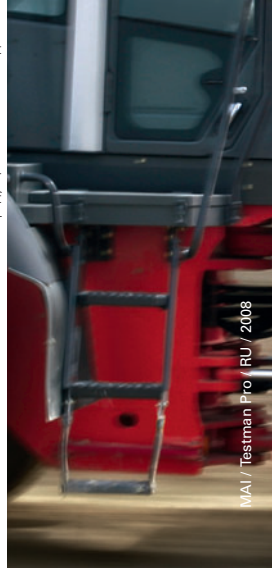
- Интерфейсный модуль DPA05 с кабельной разводкой
- GSM/GPRS-терминал Siemens MC 35
- Программный продукт по диагностике ZF-Testman Pro



**Приводная техника и техника ходовой части**

**ZF Friedrichshafen AG**  
ZF Services  
господин Anton Vajs  
D-94030 Пассау  
Германия  
Тел. +49 851 494-7584  
Факс +49 851 494-907584  
testman-passau@zf.com  
www.zf.com

Компания оставляет за собой право на внесение изменений в продукцию и технические данные.



MAI / Testman Pro / RU / 2008